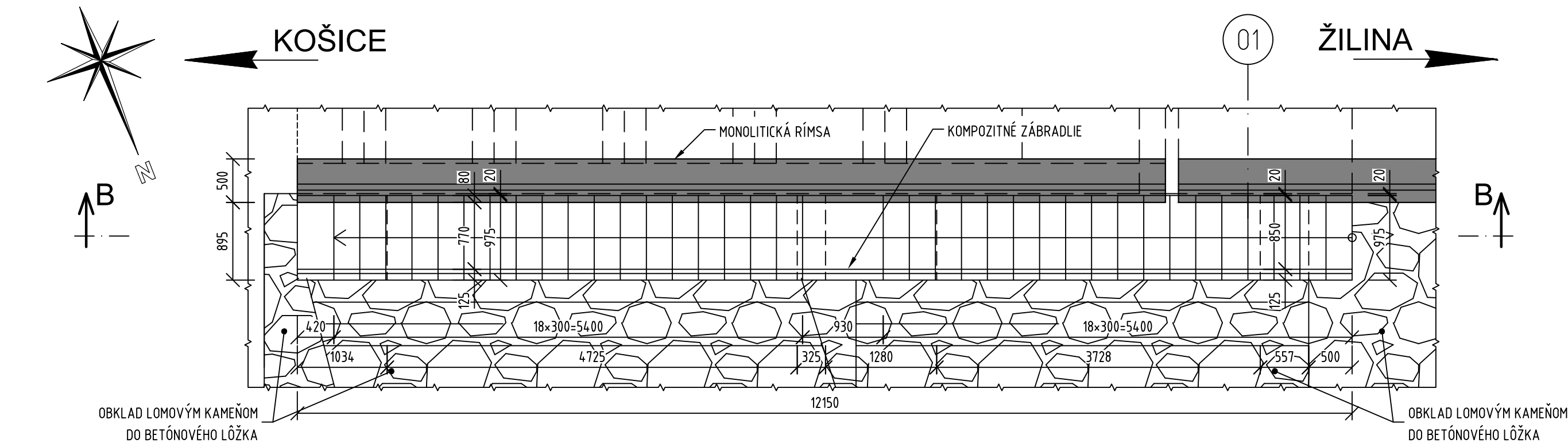
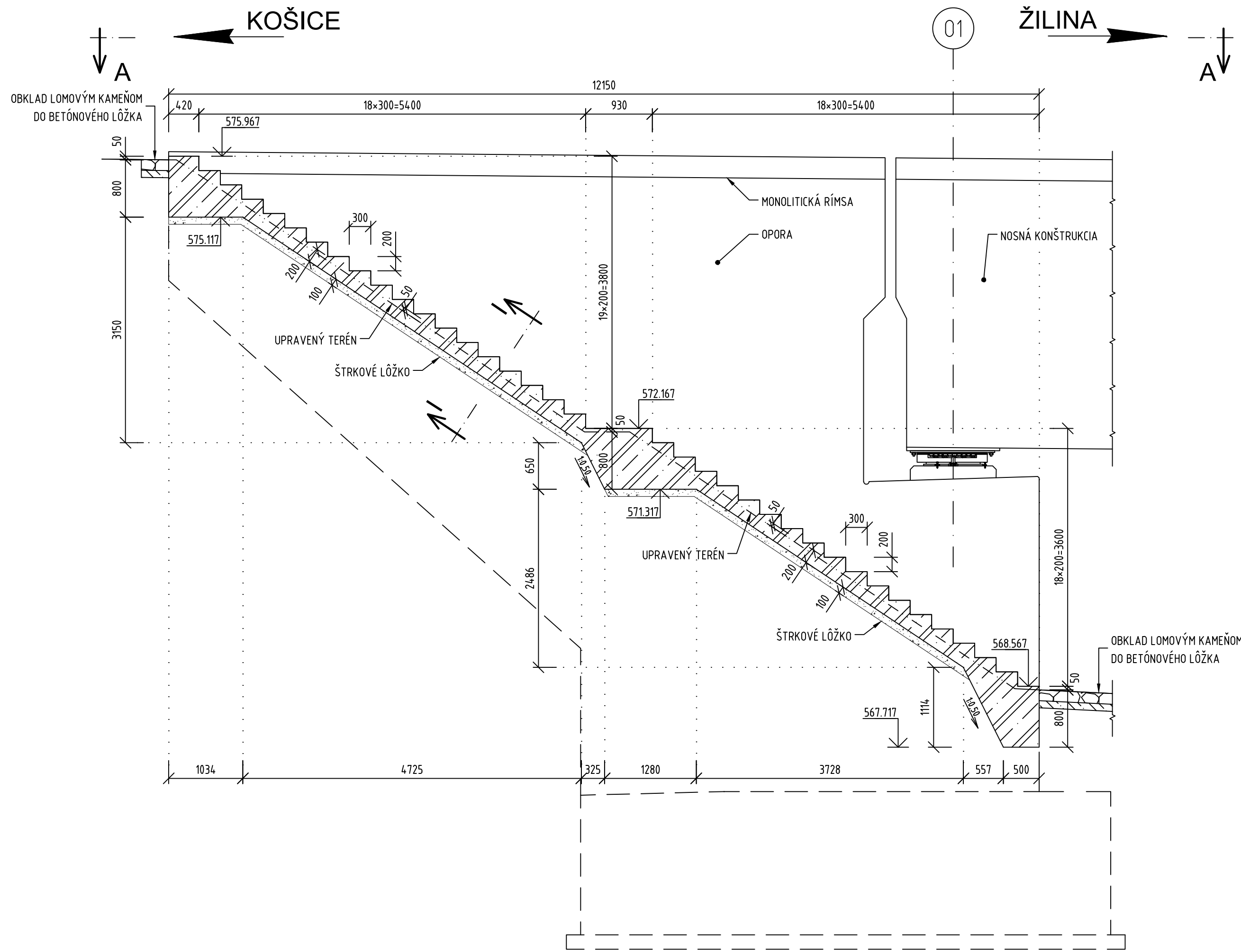


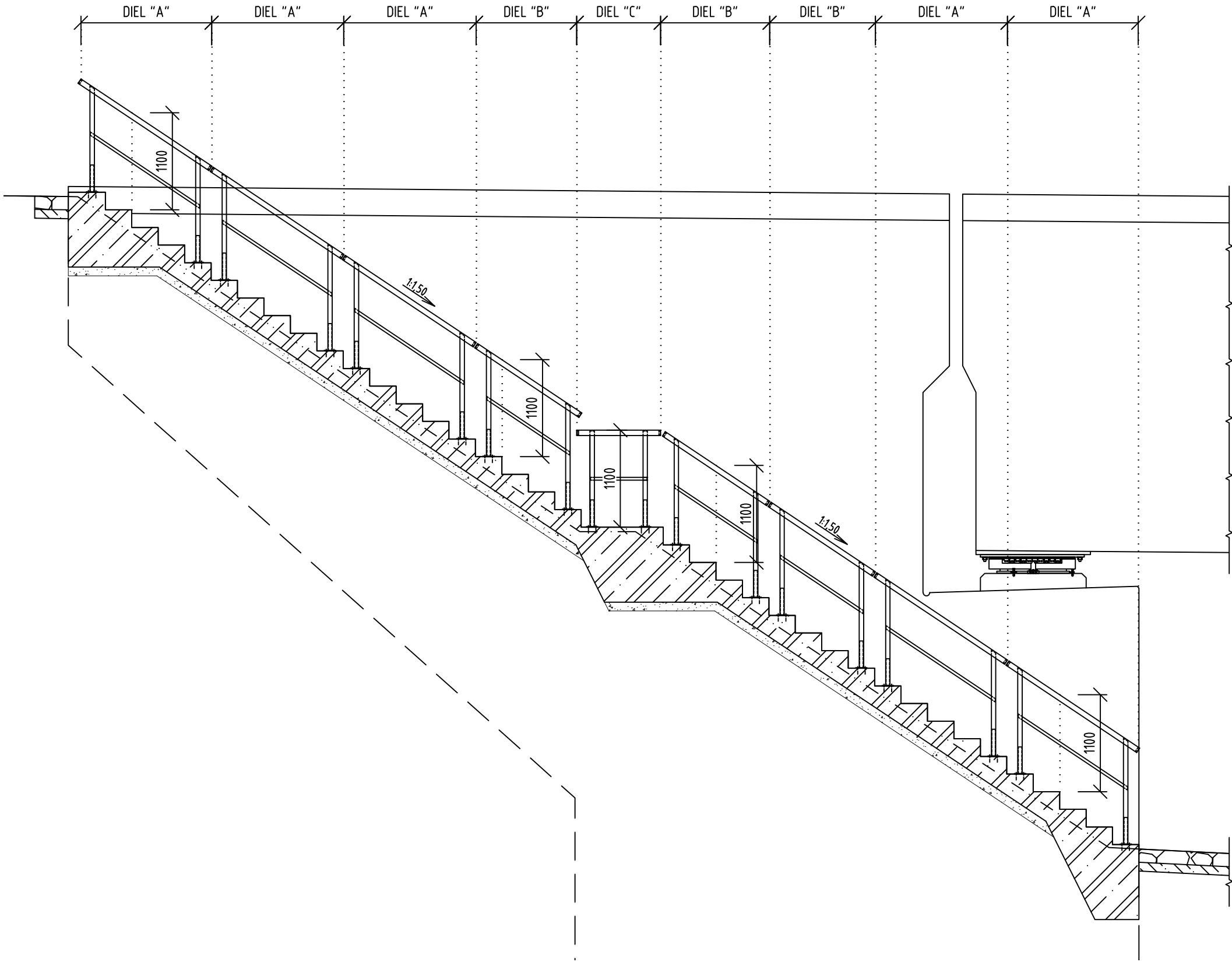
OBSLUŽNE SCHODISKO
PÓDORYS A-A, M 1:50



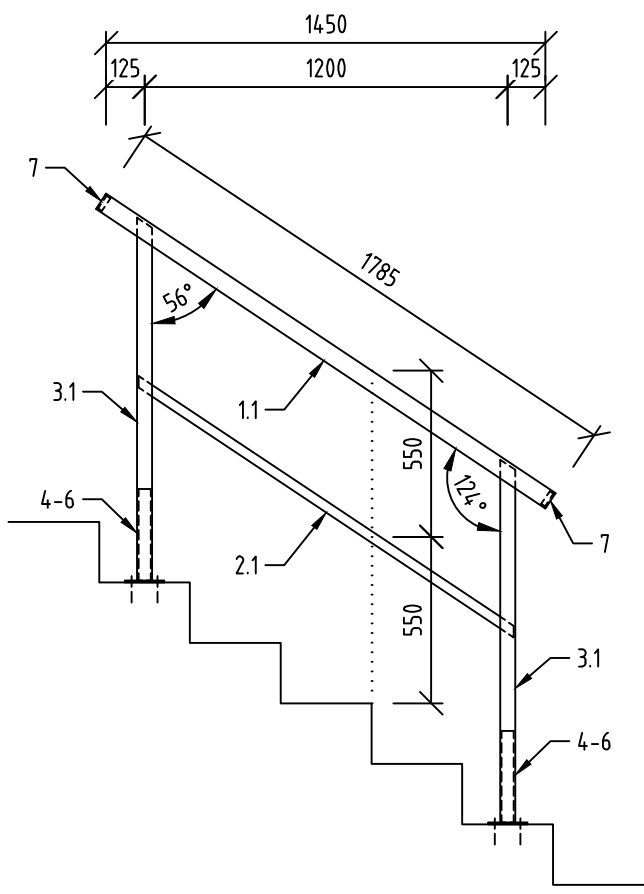
PRIEČNY REZ B-B, M 1:50



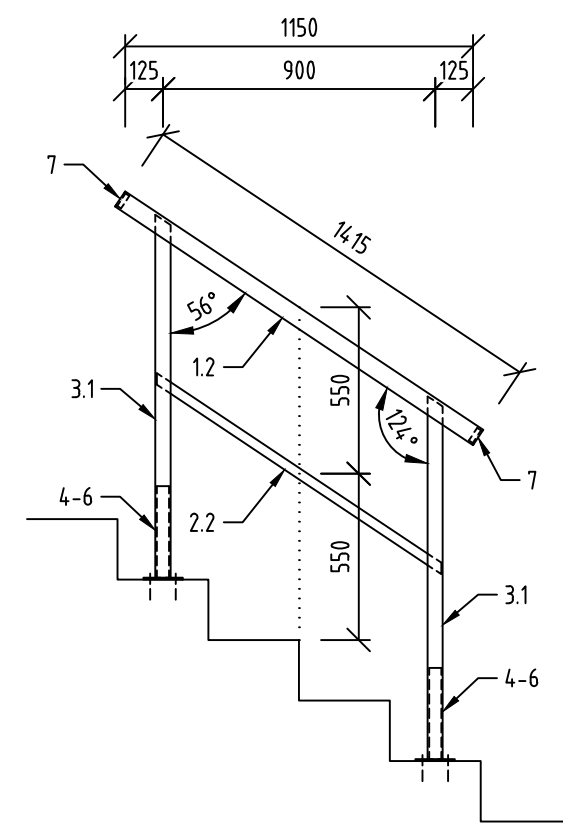
OBSLUŽNE SCHODISKO
POHĽAD, M 1:50



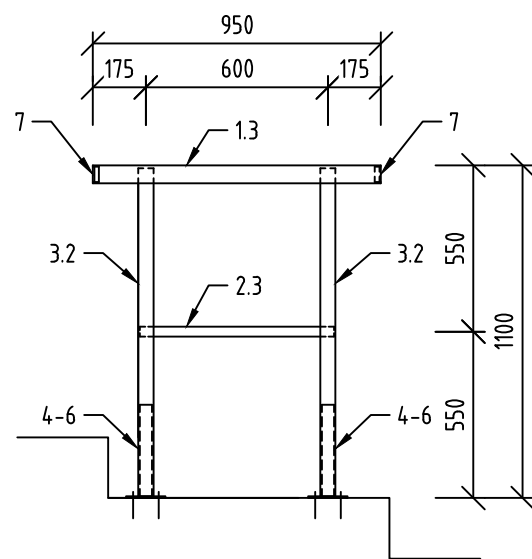
POHĽAD DIEL "A", M 1:25



POHĽAD DIEL "B", M 1:25



POHĽAD DIEL "C", M 1:25



VÝKAZ ZÁBRADLIA DIEL "A"

POL.	NÁZOV - ROZMER	MATERIÁL	DĹŽKA	ks
1.1	DRŽADLO STR 60x60x5	KOMPOZIT	1,785 m	5
1.2	DRŽADLO STR 60x60x5	KOMPOZIT	1,415 m	3
1.3	DRŽADLO STR 60x60x5	KOMPOZIT	0,950 m	1
2.1	VÝPLŇ R1c Ø32x3	KOMPOZIT	1,515 m	1
2.2	VÝPLŇ R1c Ø32x3	KOMPOZIT	1,555 m	1
2.3	VÝPLŇ R1c Ø32x3	KOMPOZIT	0,640 m	1
3.1	STĹPIK ST 50x50x5	KOMPOZIT	1,200 m	16
3.2	STĹPIK ST 50x50x5	KOMPOZIT	1,085 m	2
4	PÁTKA "ŤAŽKÁ" P6-100x130+TRØ40x3-300	NEREZ		18
6	LEPENÁ KOTVA M10			36
7	ZÁSLEPKA	PVC ČIERNA		18

POZNÁMKY:

- TERÉNNÉ SCHODISKO JE POTREBNÉ PRÍSPOSOBIŤ STAVU OKOLITÉHO TERÉNU TAK, ABY CELÝ STUPEŇ BOL NAD UPRAVENÝM TERÉNOM.
- NA SKÁROVANIE JE NAVRHNUTÁ CEMENTOVÁ MALTA MC 25 XF4, MRAZUVZDORNÁ, VEĽMI MALÉ ZMRAŠŤOVANIE, PEVNOSŤ V TLAKU ≥ 45 MPa, TRIEDA R4.
- SKÁRA NA STYKU LOMOVÉHO KAMENÁ S OPOROU A SCHODISKOM MUSÍ BYŤ VYTMELENÝ TRVALO PRUŽNÝM MELOM ODOLNÝM VOČI UV ŽIARENIU. PRE APLIKÁCIU TMELU JE POTREBNÉ ŠKÁRU OPATRIŤ PENETRAČNÝM NÁTEROM NA ZVÝŠENIE PRIENAVOSTI TMELU.

POZNÁMKY ZÁBRADLIE:

- ZÁBRADLIE SA NAVRHUJE Z KOMPOZITNÝCH PROFILOV (ŤAHANÝ KOMPOZIT).
- OCECOVÉ SÚČASTI, PÁTNÁ DOSKA, OCECOVÝ TRŇ A TRHACÍ NIT SA POUŽÍJE NEREZOVÁ OCEĽ TRIEDY NIT SA.
- VŠETKY HRANY ZÁBRADLIA BUDÚ ZAOBLNÉ.
- FAREBNÝ ODTIEŇ KOMPOZITNÉHO ZÁBRADLIA URČÍ INVEŠTOR.
- PREDLOŽENÁ DOKUMENTÁCIA NENAHRAĐZA DIELNSKÚ DOKUMENTÁCIU.
- ZHOTOVITEĽ DIELNSKEJ DOKUMENTÁCIE PREDLOŽÍ DOKUMENTÁCIU NA ODOHLASENIE PROJEKTANTOVI.
- OTVORY V KOTEVNEJ PLATNI BUDÚ VYPLNENÉ TMELOM.
- KOTVIAČE SKRUTKY/MATICE MUSIA BYŤ ZEBEZPEČENÉ PLASTOVÝMI OCHRANNÝMI KRYTKAMI ODOLNÝMI PROTI UV ŽIARENIU A VOČI POSYPOVÝM SOLIAM.
- PRED OSAĐENÍM OCHRANNEJ KRYTKY NA PREČNEVAJÚCU ČASŤ KOTVIAČIE SKRUTKY/MATICE JE POTREBNÉ SKRUTKU/MATICU OŠETRIŤ TAK, ABY NEDOCHÁDŽALO K JEJ KORÓZI VPLYVOM KONDENZÁCIE VODY V PRIESTORE KRYTKY (VODOODPUDIOU VAZELÍNOU, PRÍPADNE OCHRANNÝM SPREJOM PROTI KORÓZII). KRYTKY MUSIA BYŤ Špeciálnym VÝROBKOM, ICH NAHRADA KRÁTKYMI PLASTOVÝMI TRUBKAMI SA NEDOVOLUJE. LEPEŇE KRYTIEK NIE JE PRÍPUŠTNÉ.
- DĹŽKA A TVAR DIELOV SA OVRHÍ PRÍAMO NA STAVBE PO ZHOTOVENÍ SCHODISK.
- KOTVIAČE PRVKY:
 - PRIEMER KOTVY $\geq \phi 10$ mm
 - HĽBKA KOTVENIA $h_k \geq 120$ mm

BETÓNY: OZNAČENIE V ZMYSLE STN EN 206+A2

SCHODISKO

C30/37 - XC4, XF2

(SK) - C1 0,4 - Dmax 22

ŠPECIFIKÁCIA ZVÁRANÝCH SIETÍ

POLOŽKA	OCEĽ	TYP SIETE	PRIEMER / VZDIALENOSŤ POZDĹŽNYCH PRŮTOV (mm)	DĹŽKA SIETE V SMERE POZDĹŽNYCH PRŮTOV (mm)	PRIEMER / VZDIALENOSŤ PRIEČNYCH PRŮTOV (mm)	DĹŽKA SIETE V SMERE PRIEČNYCH PRŮTOV (mm)	CELKOVÝ POČET	HMOTNOSŤ SIETE (kg/ks)	ROZMEROVÁ SCHÉMA	CELKOVÁ HMOTNOSŤ (kg)
S	BST 500 M	A0 100	10,0/100	6000	10,0/100	2400	3	177,7		533,100

TVAR A VÝSTUŽ
PRIEČNY REZ, M 1:50

